

PARK SERPONG

gen^{collection}



LIVIN

Modern Courtyard Homes



LIVIN

Modern Artistic Homes

FREQUENTLY | ASKED | QUESTION

1. Dimana lokasi Q Livin dan XYZ Livin?

- Berada di Park Serpong (<https://goo.gl/maps/W92tzLYG7m5KF6zu6>) yang berdekatan dengan berbagai fasilitas penunjang

2. Apakah akan ada pengembangan akses oleh pemerintah untuk menuju Park Serpong?

- Lebar jl. Raya Legok direncanakan menjadi ROW 26 meter
- Lebar Jl. Binong direncanakan menjadi ROW 26 meter
- Lebar Jl. Pasir Randu direncanakan menjadi ROW 26 meter

3. Berapa lebar (ROW) jalan di dalam cluster?

- Lebar jalan typical adalah ROW 6.5 meter

4. Bagaimana infrastrukturnya?

- Infrastruktur *underground* (bawah tanah), seperti jaringan listrik, telepon, kabel TV & internet, dll

5. Berapa ukuran Standard Q Livin Dan XYZ Livin?

	Tipe		Dimensi (m)	LT (m ²)	LB (m ²)
Originals	1 BR	Z5	3.3 x 9.5	31.4	33.1
		Z5	3.3 x 11.5	38.0	33.2
	3 BR	X6	5 x 12.5	62.5	64.6
Deluxes	1 BR + M	Q12	3 x 12	36.0	35.0
		Q15	3.3 x 12	39.6	36.7
	2 BR	Q22	3.3 x 13	42.9	48.6
		Q23	3.6 x 13	46.8	52.4

6. Apa saja variasi unit yang tersedia?

Variant		Standard			Corner		
Collection	Type	Dimensi (m)	LT (m ²)	LB (m ²)	Dimensi (m)	LT (m ²)	LB (m ²)
Originals	Z5	3.3 x 9.5	31.4	33.1	4.3 x 9.5	40.9	34.6
	Z5	3.3 x 11.5	38.0	33.2	4.3 x 11.5	49.5	34.8
	X6	5 x 12.5	62.5	64.6	7 x 12.5	87.5	64.6
Deluxes	Q12	3 x 12	36.9	35.0	4 x 12	48.0	41.3
	Q15	3.3 x 12	39.6	36.7	4.3 x 12	51.6	44.5
	Q22	3.3 x 13	42.9	48.6	4.3 x 13	55.9	57.4
	Q23	3.6 x 13	46.8	52.4	4.6 x 13	59.8	61.2

7. Berapa tinggi floor to floor & floor to ceiling?

Tipe	Floor to Floor	Floor to Ceiling
Z5	±2.8 m	Lt.1 : ±2.4 m Bedroom (Mezzanine) : ±2.5 m
Q12 & Q15	±2.4 m	Lt.1 : ±2.1 – 3.6 m Living room: ±3.6 m Bedroom (Mezzanine) : ±2.1 m
Q22 & Q23	±3.0 m	±2.5 m
X6	±3.0 m	±2.5 m

8. Berapa harga jualnya?

Type	LT (m ²)	LB (m ²)	Market Price (Exclude PPN) start from	Early Bird Special Price (Exclude PPN) start from
Z5	31.4	33.1	466 juta	365 juta
Z5	38.0	33.2	504 juta	396 juta
X6	62.5	64.6	890 juta	698 juta
Q12	36.0	35.0	527 juta	414 juta
Q15	39.6	36.7	564 juta	443 juta
Q22	42.9	48.6	678 juta	531 juta
Q23	46.8	52.4	714 juta	560 juta

9. Ada berapa tipe cara pembayaran XYZ Livin dan Q Livin?

- Cash
- Installment 12-24x
- KPR

Contoh simulasi KPR (*rate menggunakan salah satu bank rekanan*)

Type Standard	LT (m ²)	LB (m ²)	DP	Tenor	Angsuran per Bulan Mulai dari (Tahun Pertama)
Z5	31.4	33.1	5%	20 th	1.9 Juta
Z5	38.0	33.2			2 Juta
X6	62.5	64.6			3.5 Juta
Q12	36.0	35.0			2.1 Juta
Q15	39.6	36.7			2.3 Juta
Q22	42.9	48.6			2.7 Juta
Q23	46.8	52.4			2.9 Juta

**Perhitungan di atas merupakan contoh simulasi, syarat & ketentuan berlaku*

10. Apa status sertifikatnya?

- Sertifikat Hak Guna Bangunan (HGB), namun pembeli dapat menaikkan status menjadi Sertifikat Hak Milik (SHM) secara pribadi setelah proses AJB dilakukan.

11. Apa yang menjadi pegangan pembeli dari mulai membeli sampai dengan ditandatangani AJB?

- Pada saat membeli customer akan mendapatkan KP (Konfirmasi Pemesanan) yang dapat dijadikan bukti pembelian dan P3U (Penegasan dan Persetujuan Pemesanan Unit).

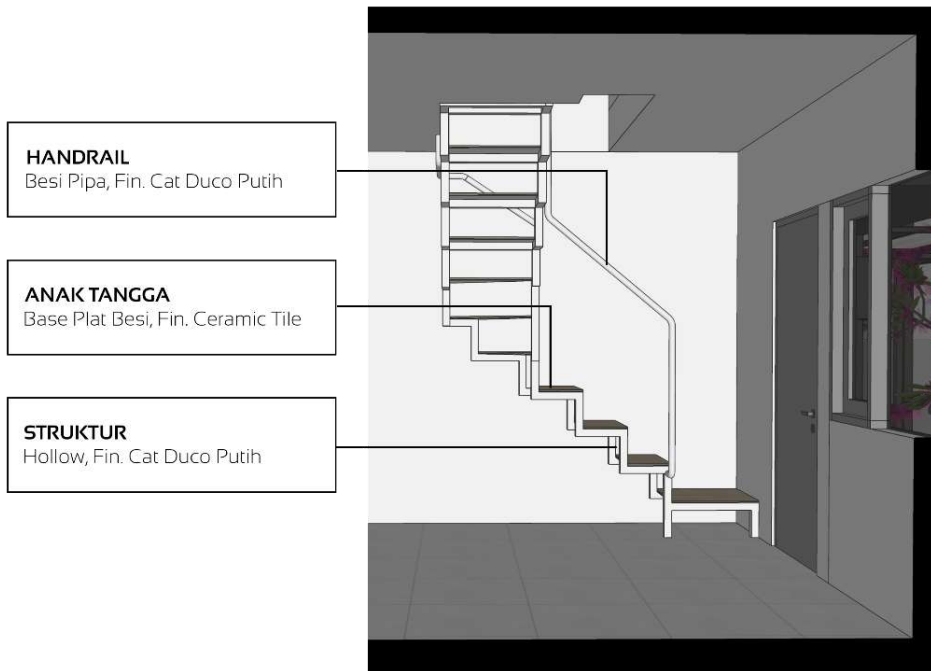
12. Kapan serah terima dilakukan?

- Serah terima akan dilakukan 18 bulan setelah tanda tangan P3U dengan 6 bulan grace period (tergantung cara bayar).

13. Apakah ada garansi untuk bangunan rumah?

- Terdapat garansi 3 bulan untuk bangunan rumah, hal – hal apa saja yang digaransikan akan dicantumkan di dokumen BAST saat melakukan serah terima.

14. Bagaimana spesifikasi dan warna material untuk tangga?



15. Apakah akan diberikan dinding pembatas antar rumah ?

- **Batas Carport** : semua tipe akan diberikan batas antar carport setinggi **1 meter**.



- Khusus **XYZ Livin (Z5 dan X6)** diberikan tanggulan (fin. Cat) setinggi 15 cm pada batas samping lahan unit corner.



16. Apakah customer boleh membuat dinding samping ?

- Customer diperbolehkan untuk membuat dinding samping secara mandiri setelah serah terima dilakukan, pembangunan dinding samping dilakukan atas persetujuan dan izin dari TMD.

17. Apakah customer boleh memasang carport canopy ?

- Developer menyediakan opsi **Add-on Canopy**. Berikut adalah ilustrasi Canopy dan harga Add-on Canopy untuk masing-masing tipe (harga unit Standard maupun Corner adalah sama) :

Collection	Tipe	Harga Add-on Canopy
Originals	Z5	12 Juta
	X6	21 Juta
Deluxes	Q12	12 Juta
	Q15	12 Juta
	Q22	13.5 Juta
	Q23	13.5 Juta



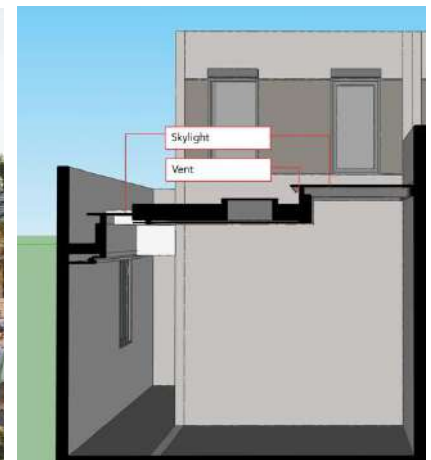
18. Bagaimana spesifikasi design yang diberikan ?

- **XYZ Livin (Z5)**, semua tipe standard dan corner diberikan dinding pada area mezzanine, jendela belakang untuk pencahayaan, dan *side door* (khusus unit corner Z5 tanpa *backyard*).



Ilustrasi dinding mezzanine, jendela belakang (all type), dan side door (corner no backyard only) Z5

- **Q Livin (Q12 dan Q15)**, semua tipe standard dan corner diberikan *skylight* pada area courtyard dan *skylight* tambahan pada area samping (khusus unit corner Q12 dan Q15).



Ilustrasi *skylight* (all type) dan *skylight* samping (corner only) Q12 dan Q15

- **Q Livin (Q22 dan Q23)**, semua tipe standard dan corner diberikan jendela belakang untuk pencahayaan dan *skylight* pada area samping (khusus unit corner Q22 dan Q23).



Ilustrasi *skylight* (all type) dan *skylight* samping (corner only) Q12 dan Q15

19. **Apakah Side Door pada unit Corner sudah termasuk dalam spesifikasi serah terima ?**

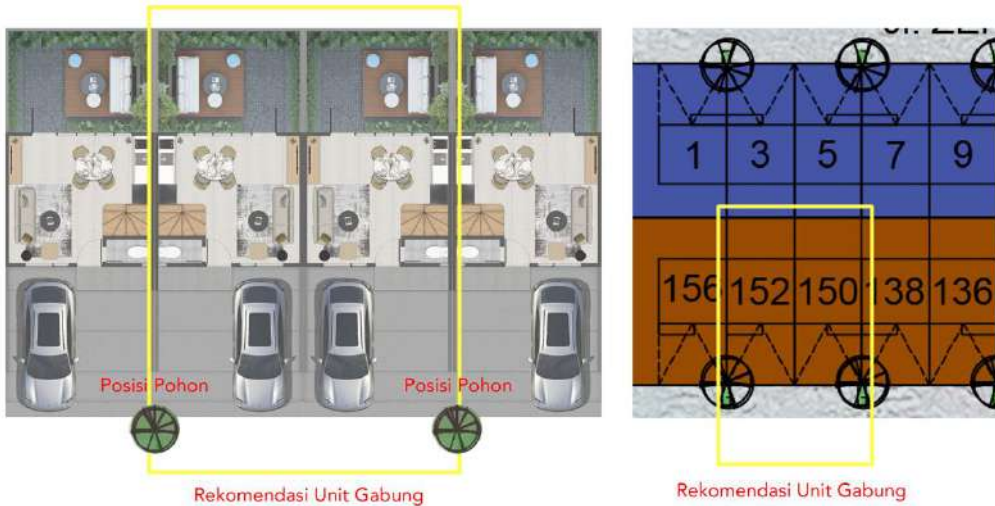
- Hanya **XYZ Livin (Z5 tanpa backyard)** yang dilengkapi dengan *side door*. Selain tipe tersebut, tidak dilengkapi side door. Berikut gambar ilustrasi spesifikasi yang didapatkan :



20. **Apakah customer dapat menggabungkan 2 unit ?**

- Penggabungan 2 unit dapat dilakukan secara mandiri oleh customer setelah serah terima sudah dilakukan. Berikut adalah rekomendasi pembelian unit berdasarkan posisi tangga sehingga penggabungan lebih mudah untuk dilakukan :

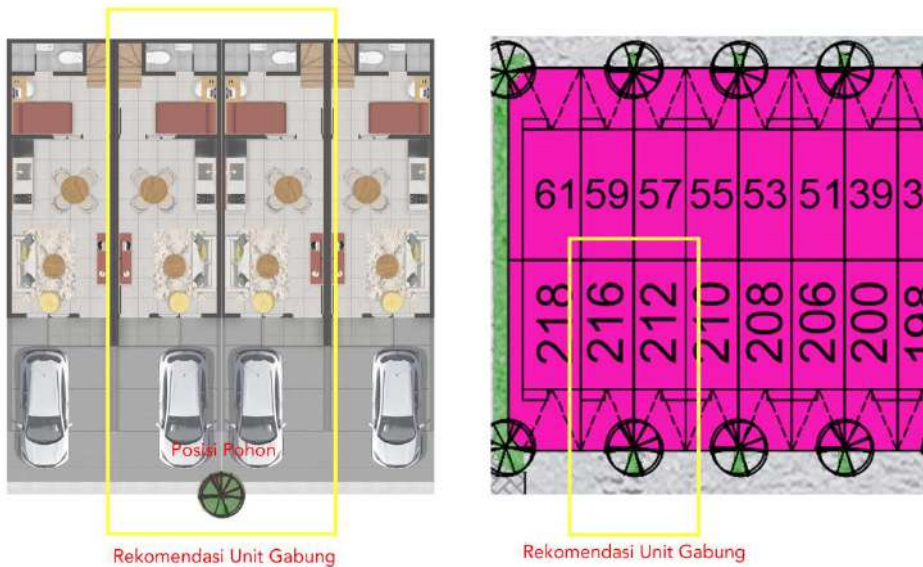
○ XYZ Livin (Z5 dan X6) :



Posisi tangga **sejajar** dengan posisi pohon pada site plan, sehingga, bila ingin melakukan penggabungan unit maka customer disarankan untuk membeli dua unit dengan posisi pohon seperti pada ilustrasi di atas.

Tidak berlaku untuk unit **corner sudut maupun **corner badan**.*

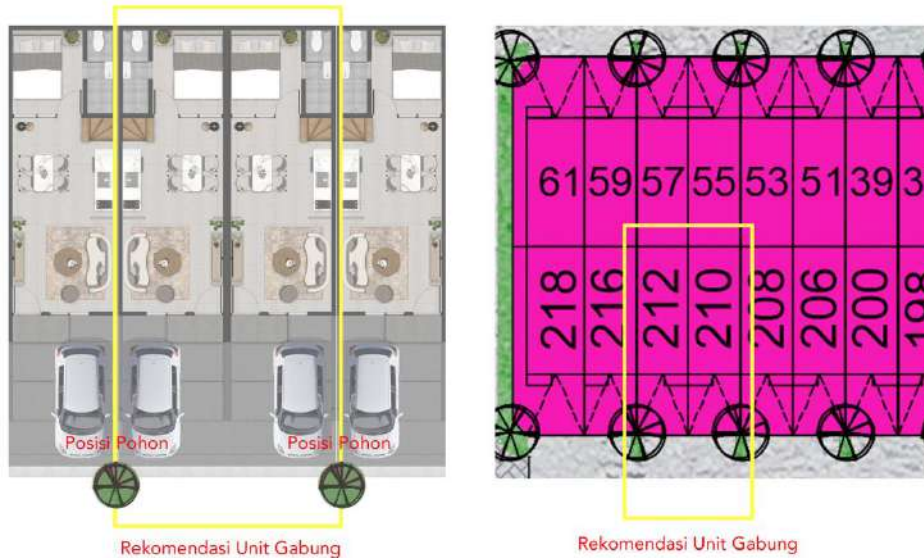
○ Q Livin (Q12 dan Q15) :



Posisi tangga **berlawanan** dengan posisi pohon pada site plan, sehingga, bila ingin melakukan penggabungan unit maka customer disarankan untuk membeli dua unit dengan posisi pohon seperti pada ilustrasi di atas.

Tidak berlaku untuk unit **corner sudut maupun **corner badan**.*

○ **Q Livin (Q22 dan Q23) :**



Posisi tangga **sejajar** dengan posisi pohon pada site plan, sehingga, bila ingin melakukan penggabungan unit maka customer disarankan untuk membeli dua unit dengan posisi pohon seperti pada ilustrasi di atas.

Tidak berlaku untuk unit **corner sudut maupun **corner badan**.*

21. Apakah customer diperbolehkan untuk membangun lahan samping pada unit corner badan dan corner sudut ?

- **Corner Badan :**
Area samping 1 meter tidak dapat dibangun karena terdapat regulasi mengenai *fire break*.
- **Corner Sudut :**
 - **XYZ Livin (X6)** area GSB samping minimal **2 meter**, apabila memiliki tanah lebih sesuai dengan yang ditentukan oleh kadaster, customer boleh membangun dengan mengajukan izin ke TMD.
 - **XYZ Livin (Z5)** area GSB samping minimal **1 meter**, apabila memiliki tanah lebih sesuai dengan yang ditentukan oleh kadaster, customer boleh membangun dengan mengajukan izin ke TMD.
 - **Q Livin (Q12, Q15, Q22, dan Q23)** tidak memiliki area GSB samping, apabila memiliki tanah lebih sesuai dengan yang ditentukan oleh kadaster, customer boleh membangun dengan mengajukan izin ke TMD.

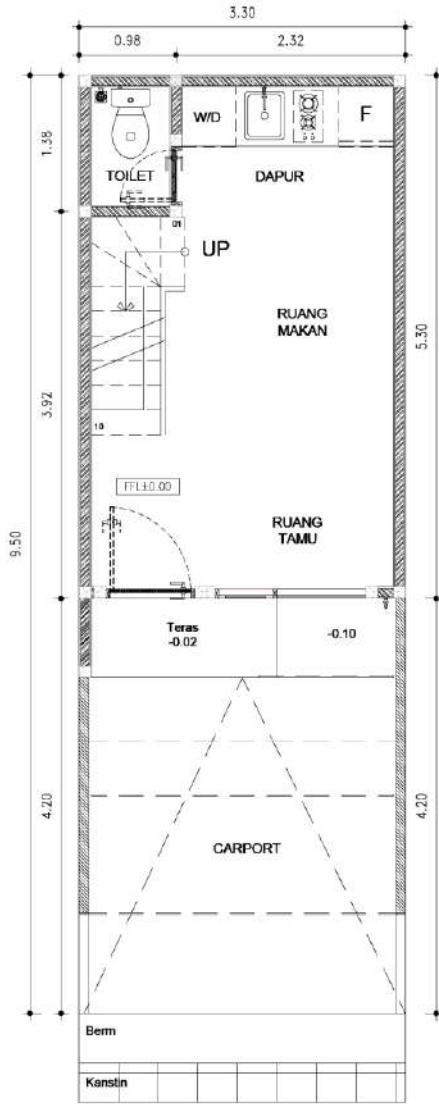
Z5 - STANDARD

3.3 x 9.5

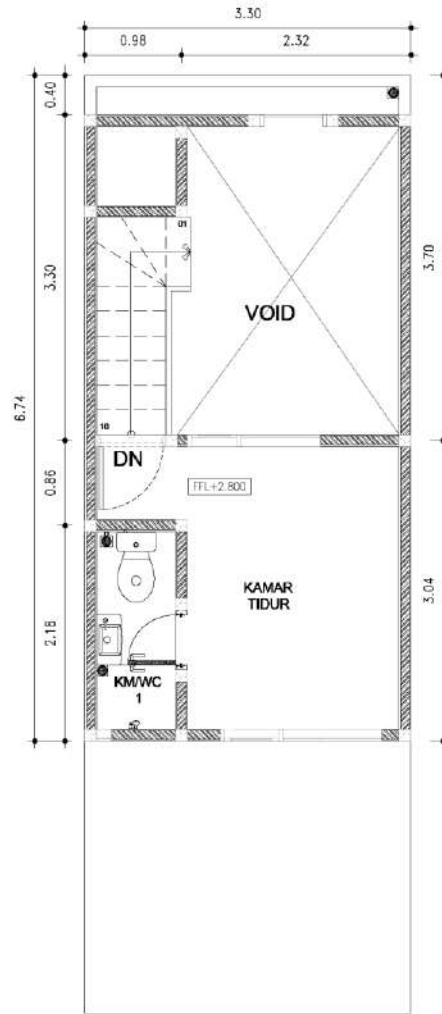


1 KAMAR TIDUR + 1.5 KAMAR MANDI

LT 31.4 m² LB 33.1 m²



LANTAI 1



LANTAI 2

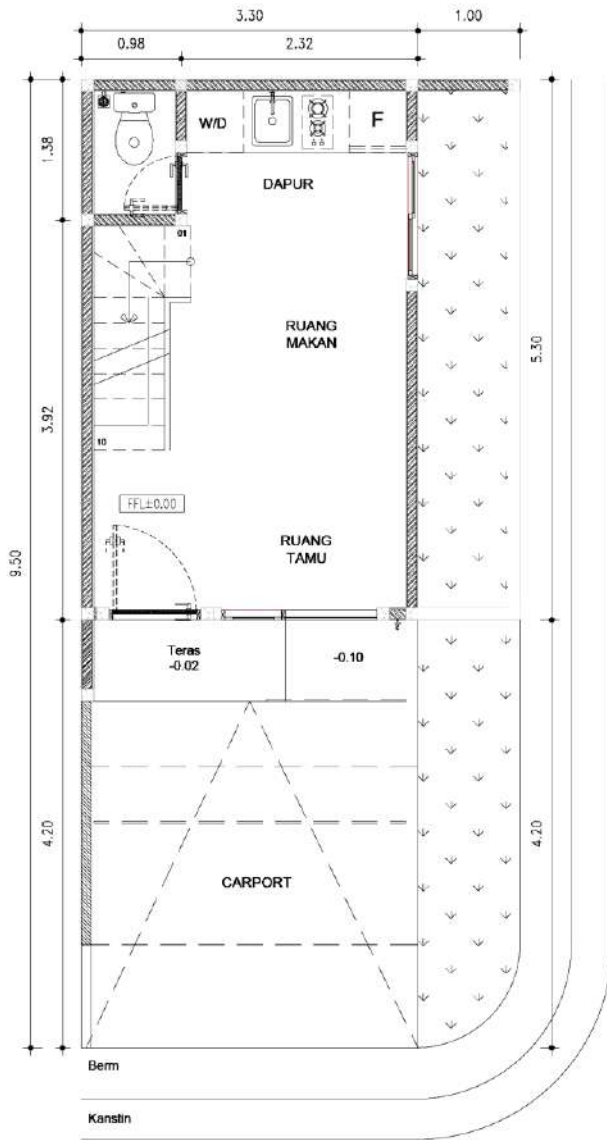
Z5 - CORNER

4.3 (+VAR) x 9.5

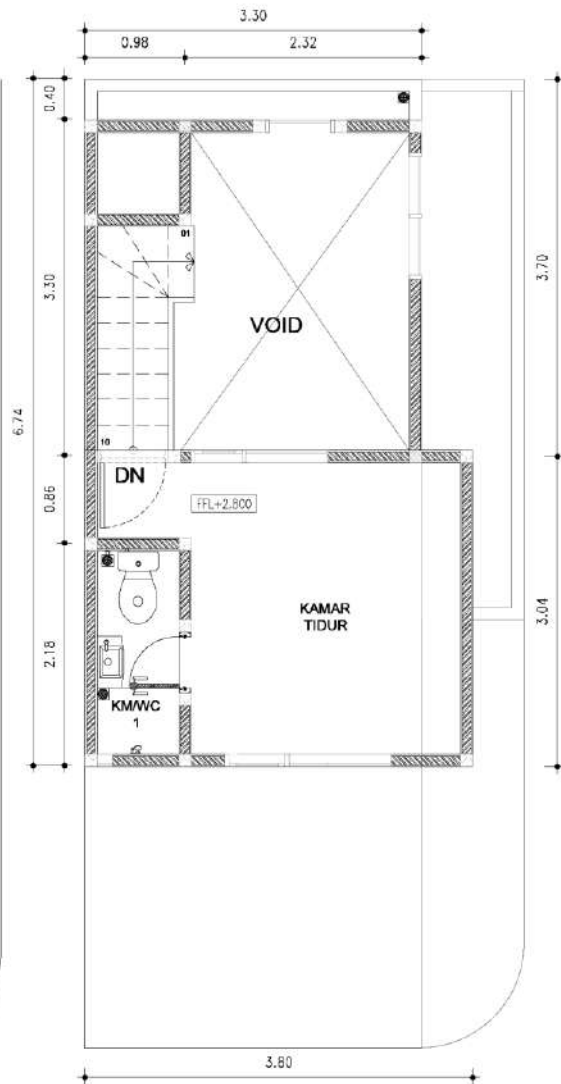
1 KAMAR TIDUR + 1.5 KAMAR MANDI

LT 40.9 m²

LB 34.6 m²



LANTAI 1



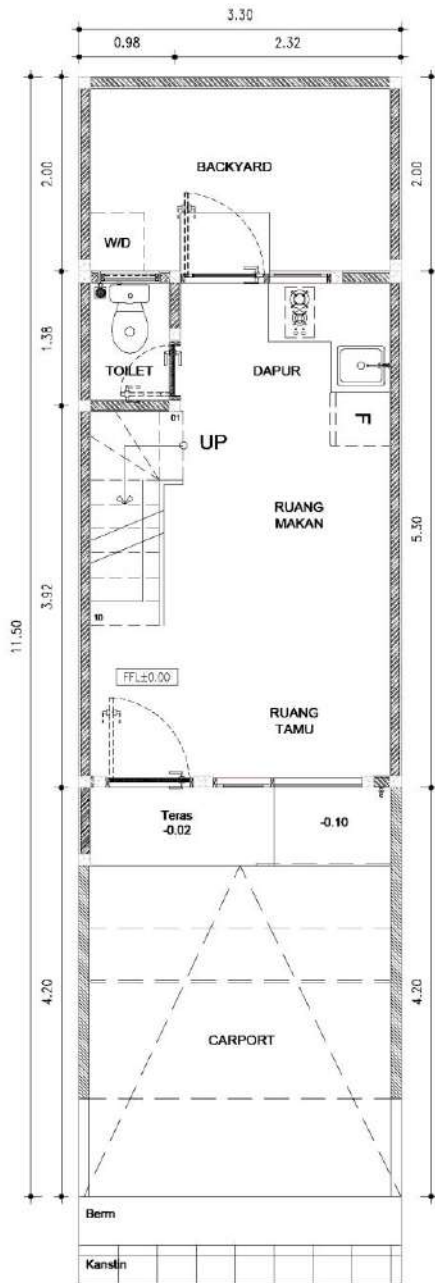
LANTAI 2

Z5 - STANDARD

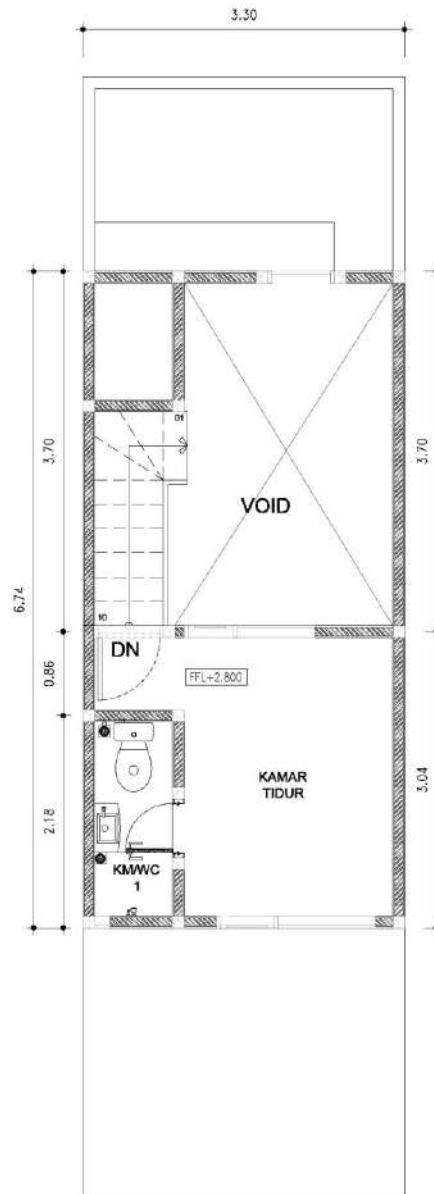
3.3 x 11.5



1 KAMAR TIDUR + 1.5 KAMAR MANDI
 LT 38.0 m² LB 33.2 m²



LANTAI 1



LANTAI 2

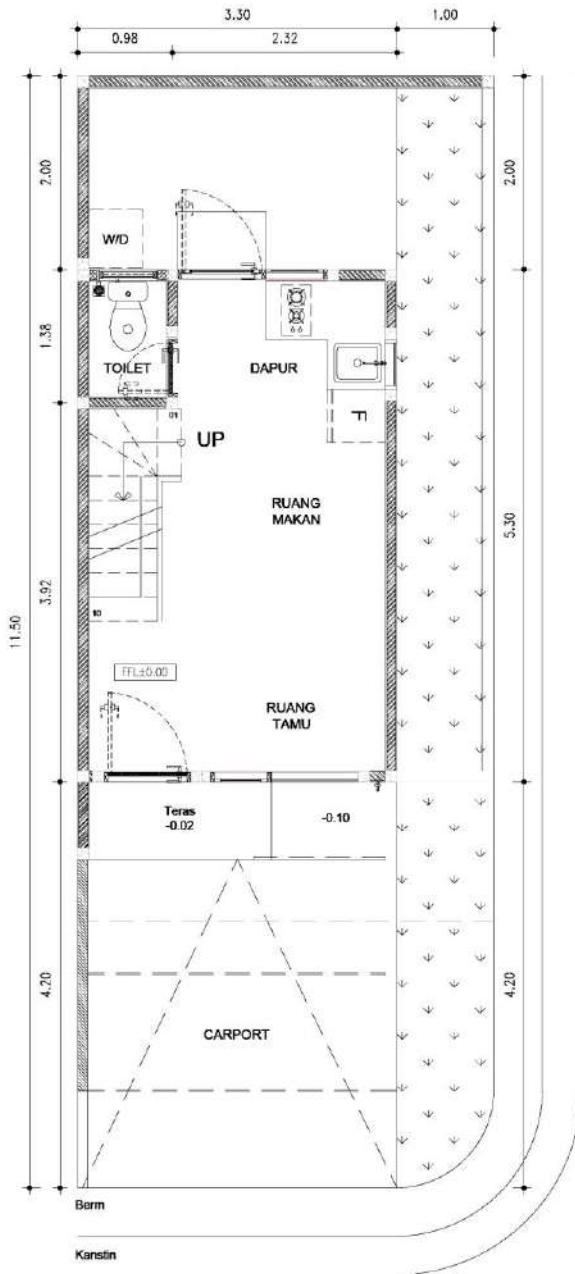
Z5 - CORNER

4.3 (+VAR) x 11.5

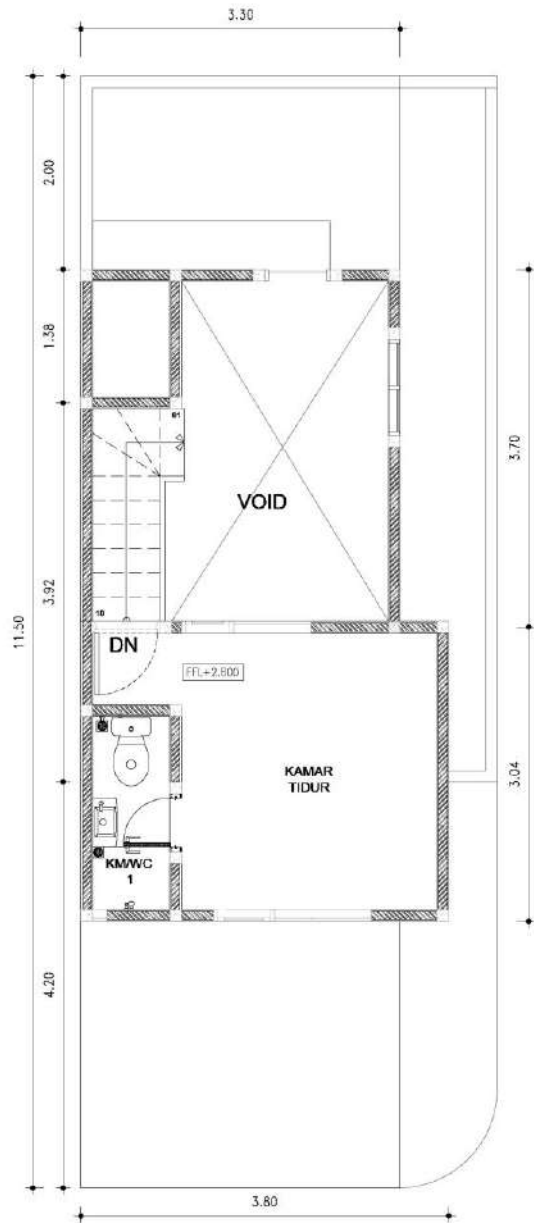


1 KAMAR TIDUR + 1.5 KAMAR MANDI

LT 49.5 m² LB 34.8 m²



LANTAI 1



LANTAI 2

X6 - STANDARD

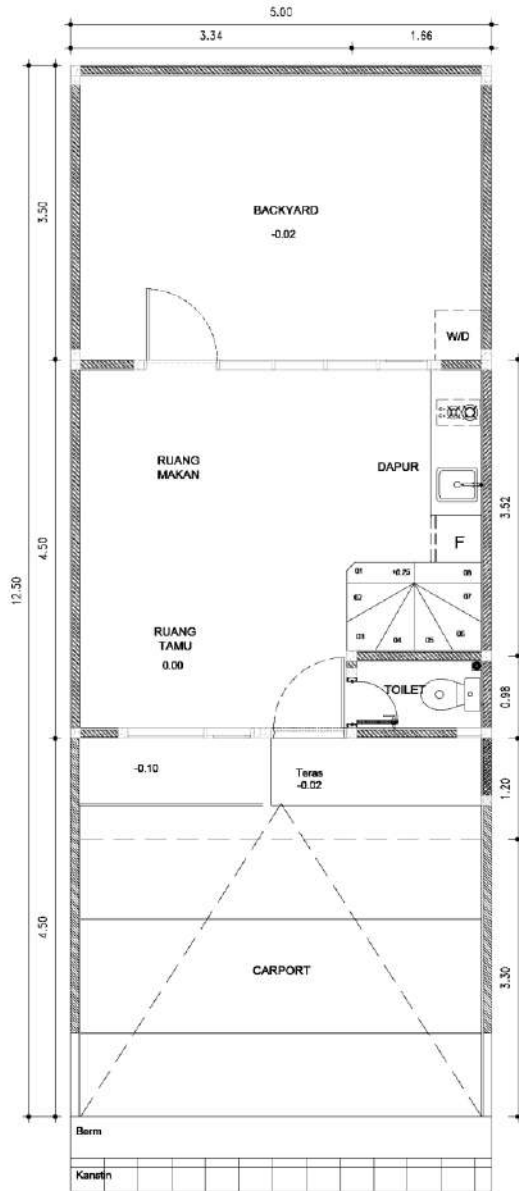
5 x 12.5



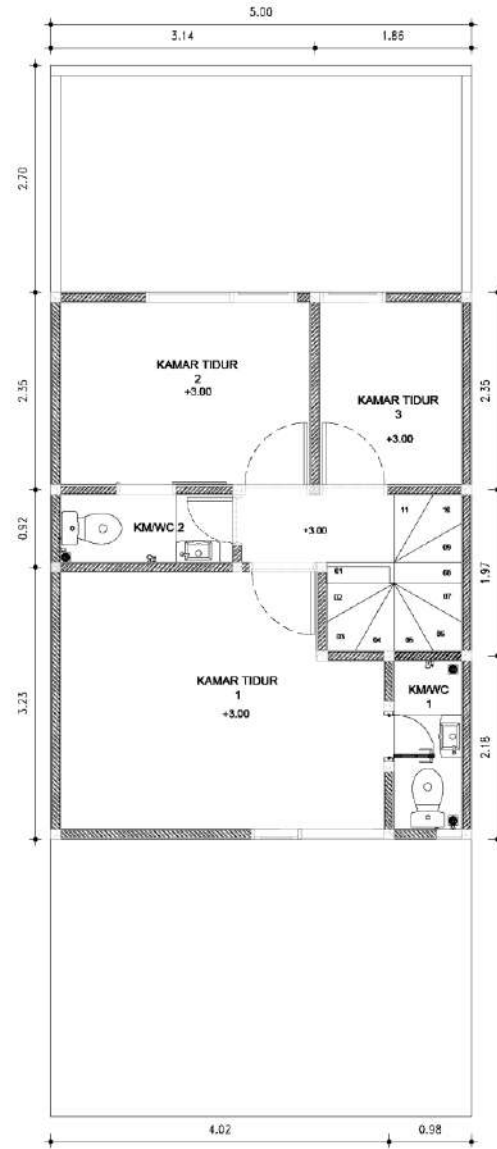
3 KAMAR TIDUR + 2.5 KAMAR MANDI

LT 62.5 m²

LB 64.6 m²



LANTAI 1



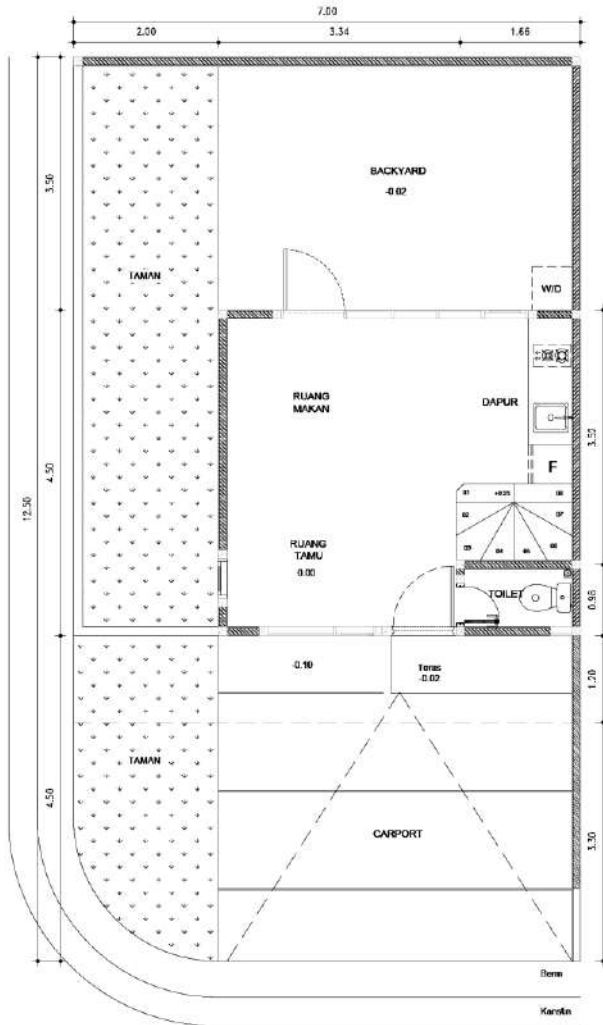
LANTAI 2

X6 - CORNER

7 (+VAR) x 12.5

3 KAMAR TIDUR + 2.5 KAMAR MANDI

LT 87.5 m² LB 64.6 m²



LANTAI 1



LANTAI 2

Q12 - STANDARD

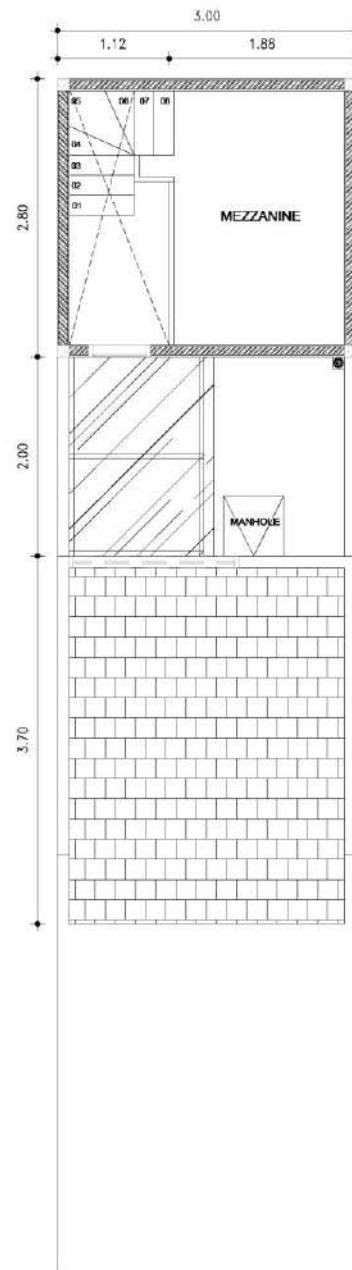
3 x 12

1 KAMAR TIDUR + MEZZANINE + 1 KAMAR MANDI

LT 39.6 m² LB 35.0 m²



LANTAI 1



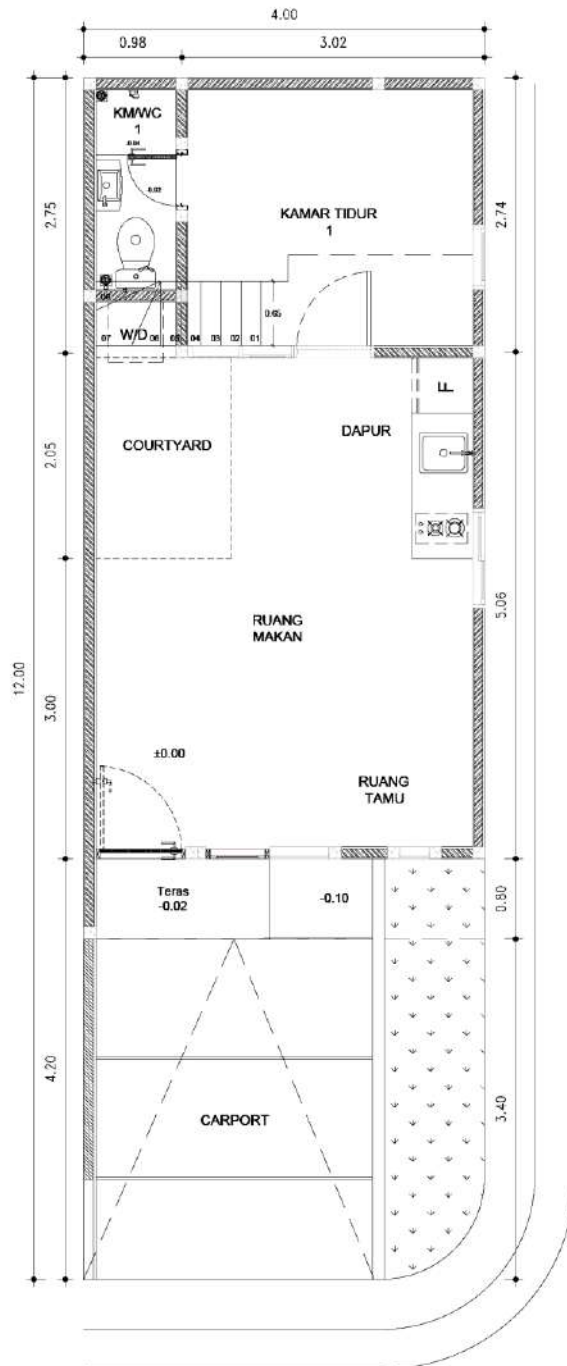
LANTAI 2

Q12- CORNER

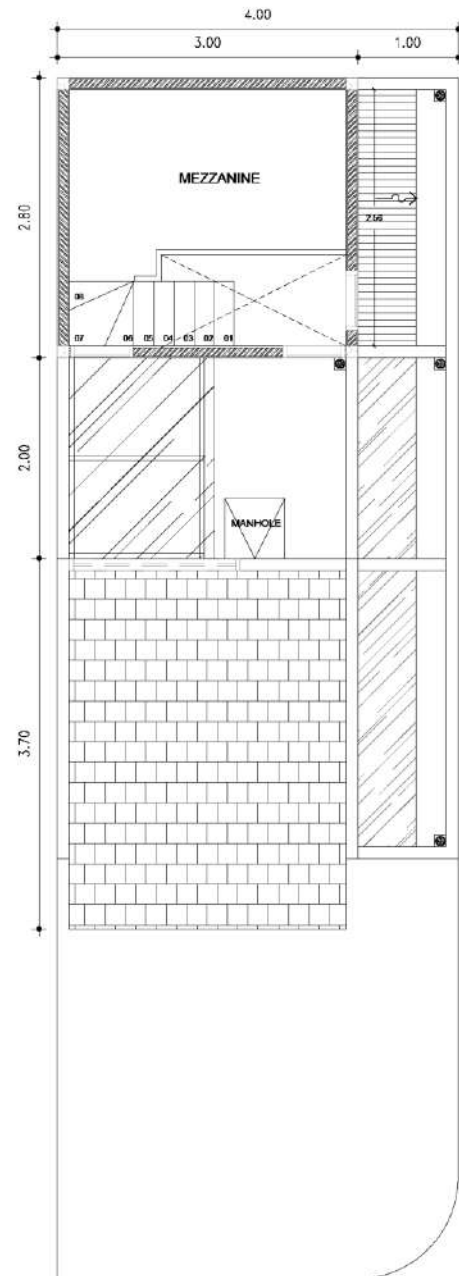
4 (+VAR) x 12

1 KAMAR TIDUR + MEZZANINE + 1 KAMAR MANDI

LT 48.0 m² LB 41.3 m²



LANTAI 1



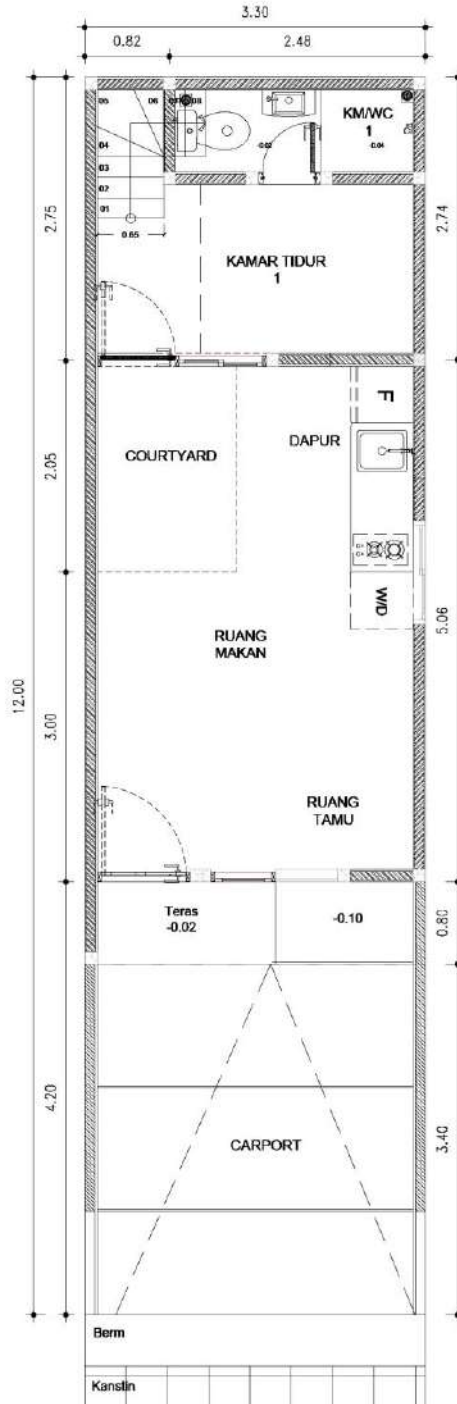
LANTAI 2

Q15 - STANDARD

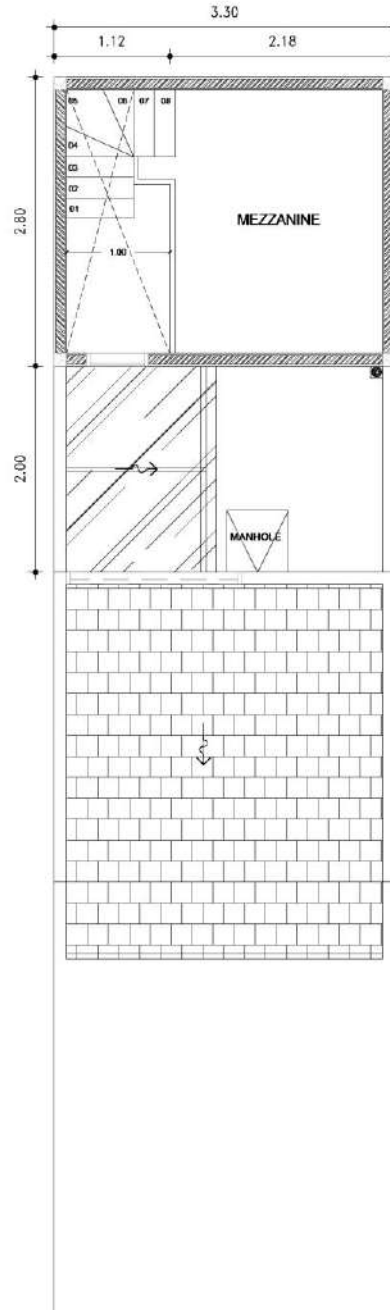
3.3 x 12

1 KAMAR TIDUR + MEZZANINE + 1 KAMAR MANDI

LT 39.6 m² LB 36.7 m²



LANTAI 1



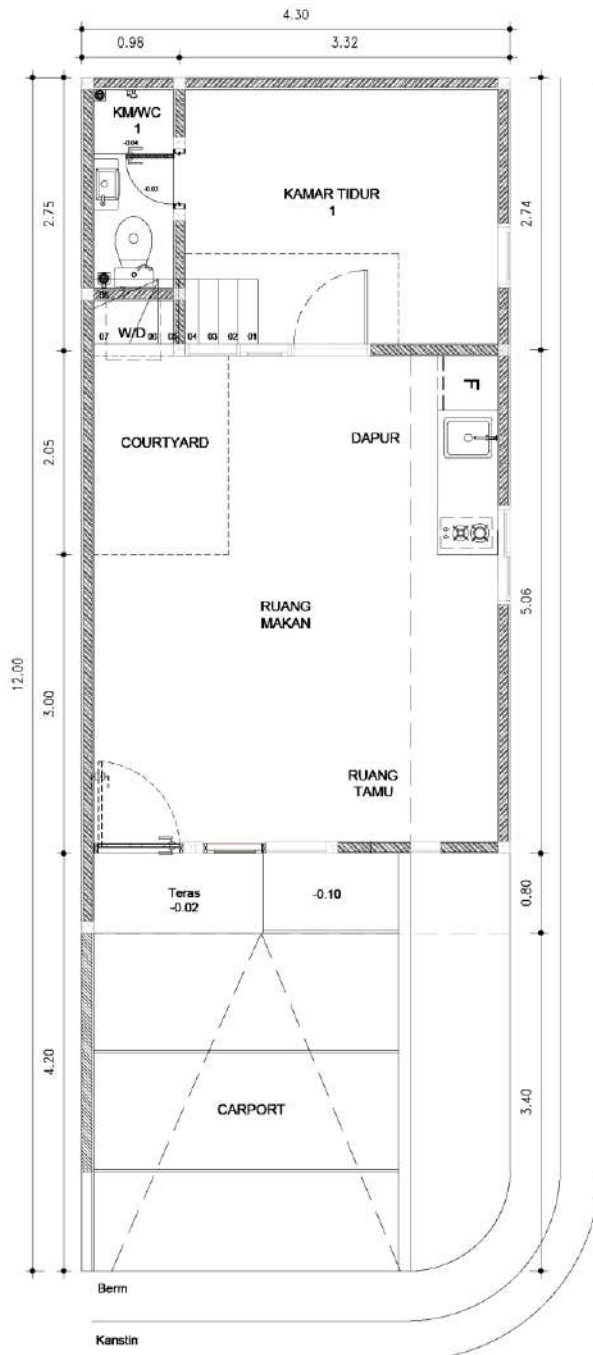
LANTAI 2

Q15 - CORNER

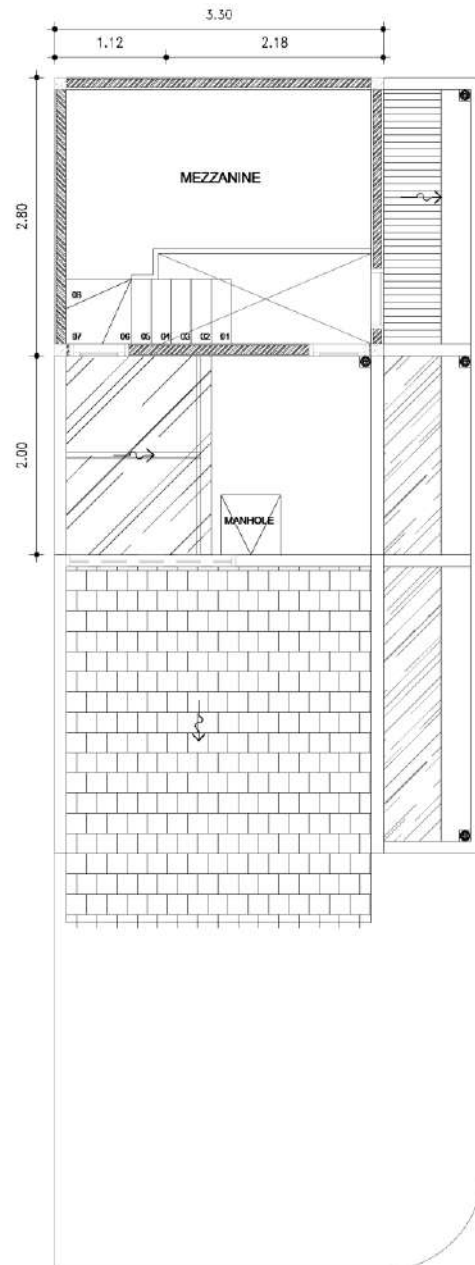
4.3 (+VAR) x 12

1 KAMAR TIDUR + MEZZANINE + 1 KAMAR MANDI

LT 51.6 m² LB 44.5 m²



LANTAI 1



LANTAI 2

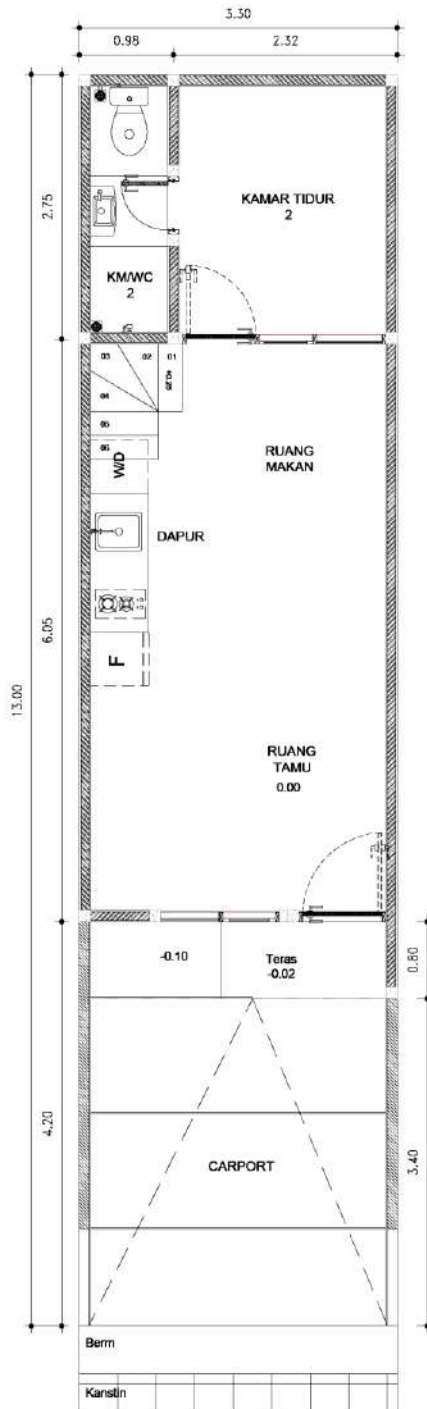
Q22 - STANDARD

3.3 x 13

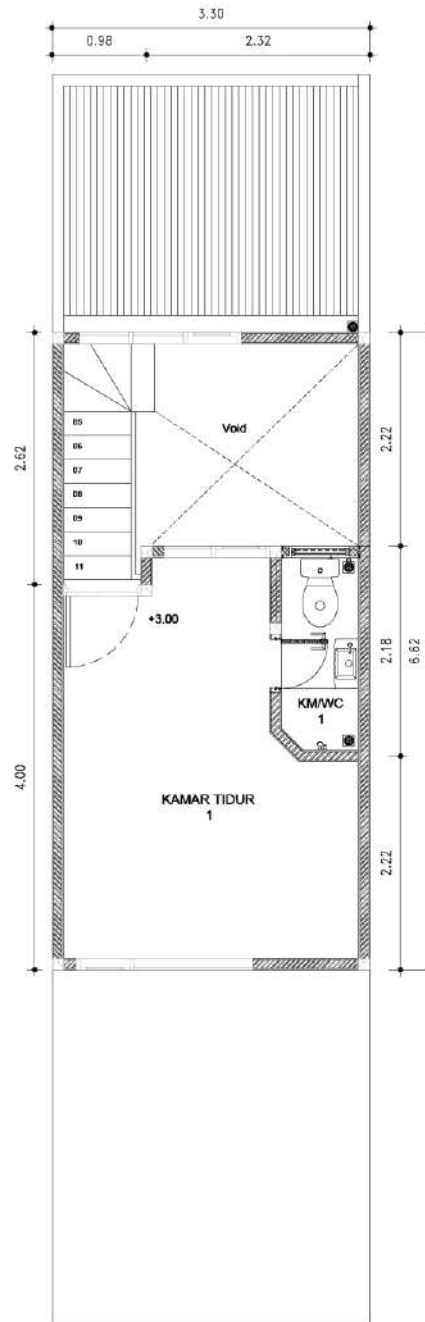
2 KAMAR TIDUR + 2 KAMAR MANDI

LT 42.9 m²

LB 48.6 m²



LANTAI 1



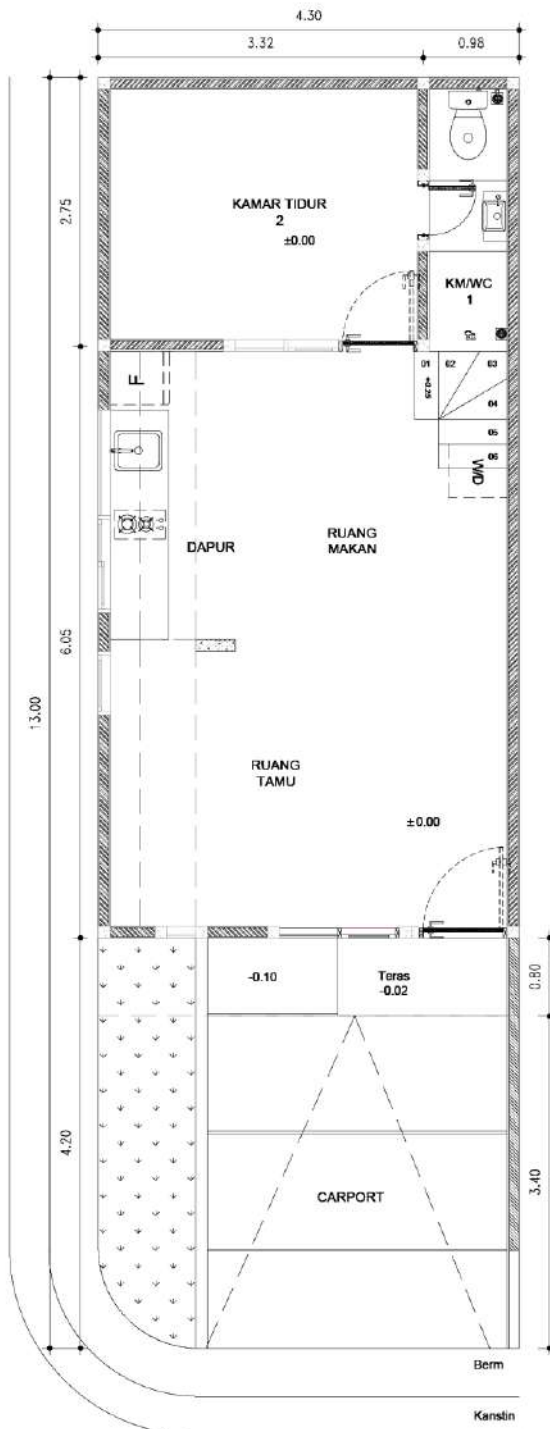
LANTAI 2

Q22 - CORNER

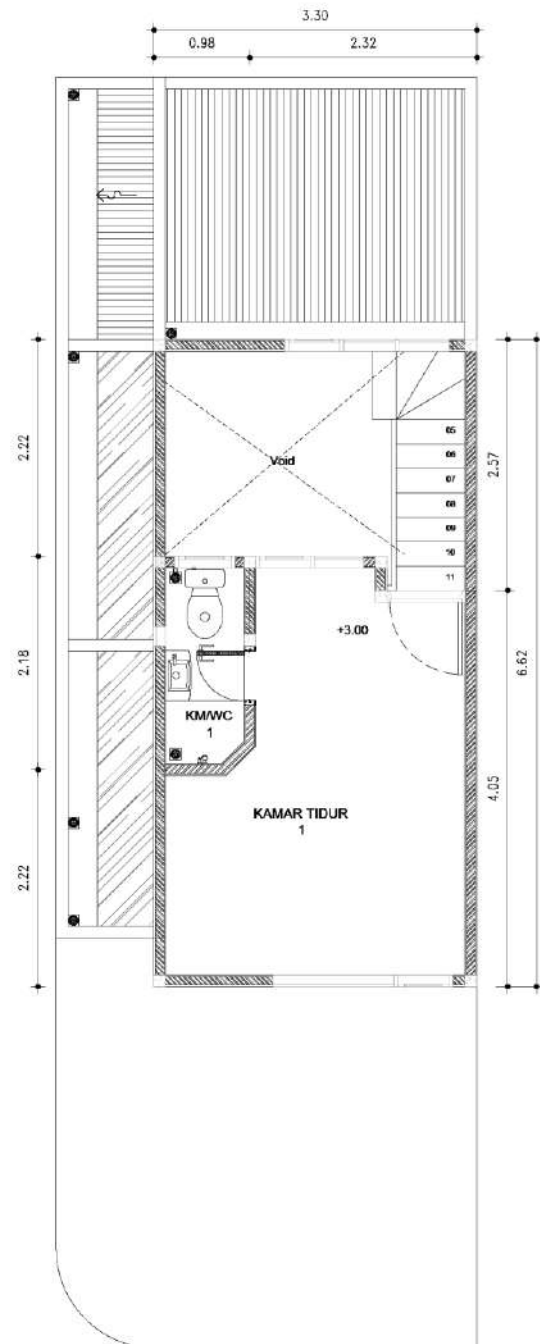
4.3 (+VAR) x 13

2 KAMAR TIDUR + 2 KAMAR MANDI

LT 55.9 m² LB 57.4 m²



LANTAI 1



LANTAI 2

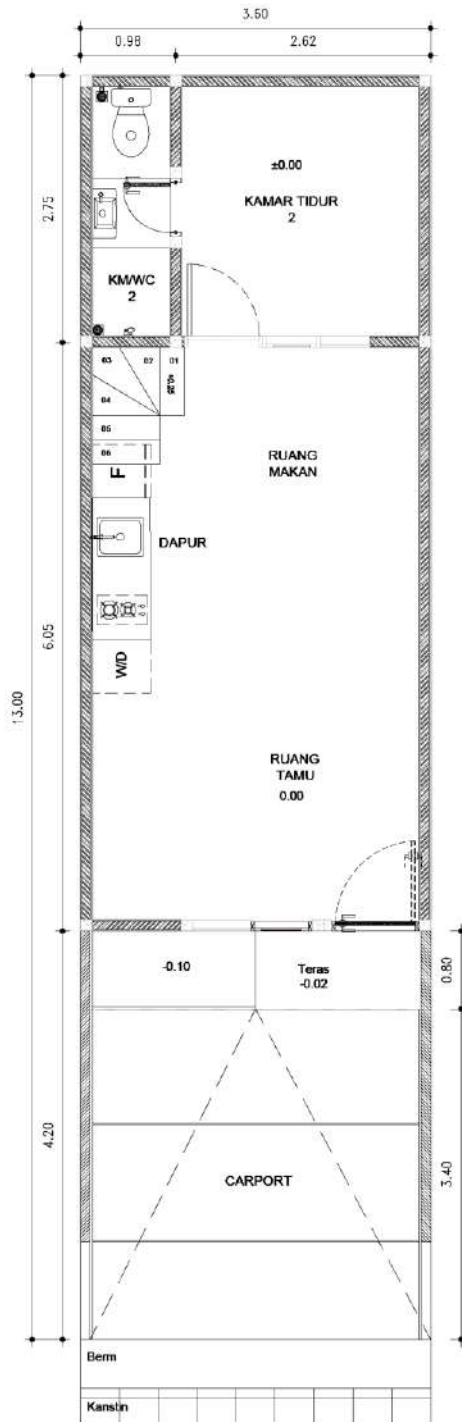
Q23 - STANDARD

3.6 x 13

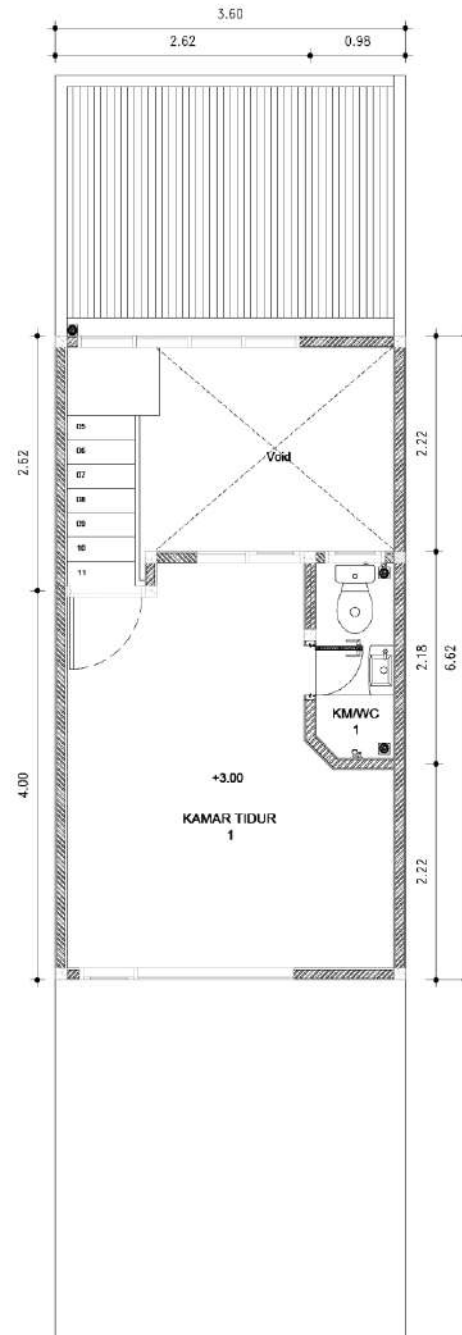
2 KAMAR TIDUR + 2 KAMAR MANDI

LT 46.8 m²

LB 52.4 m²



LANTAI 1



LANTAI 2

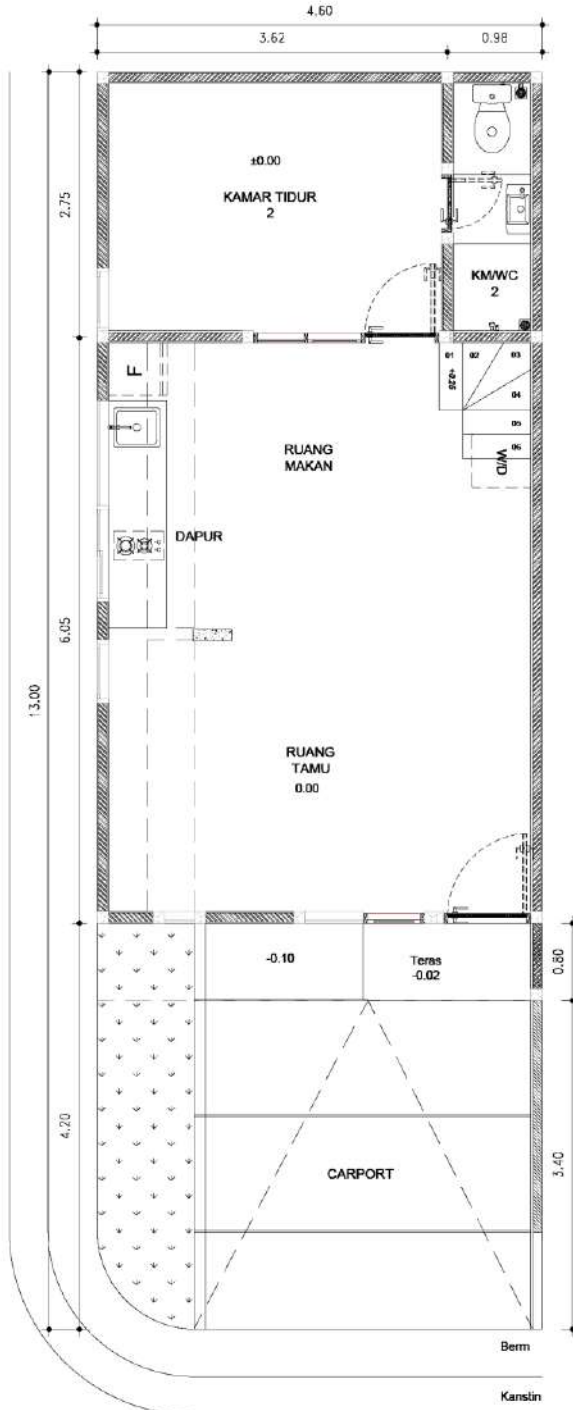
Q23 - CORNER

4.6 (+VAR) x 13

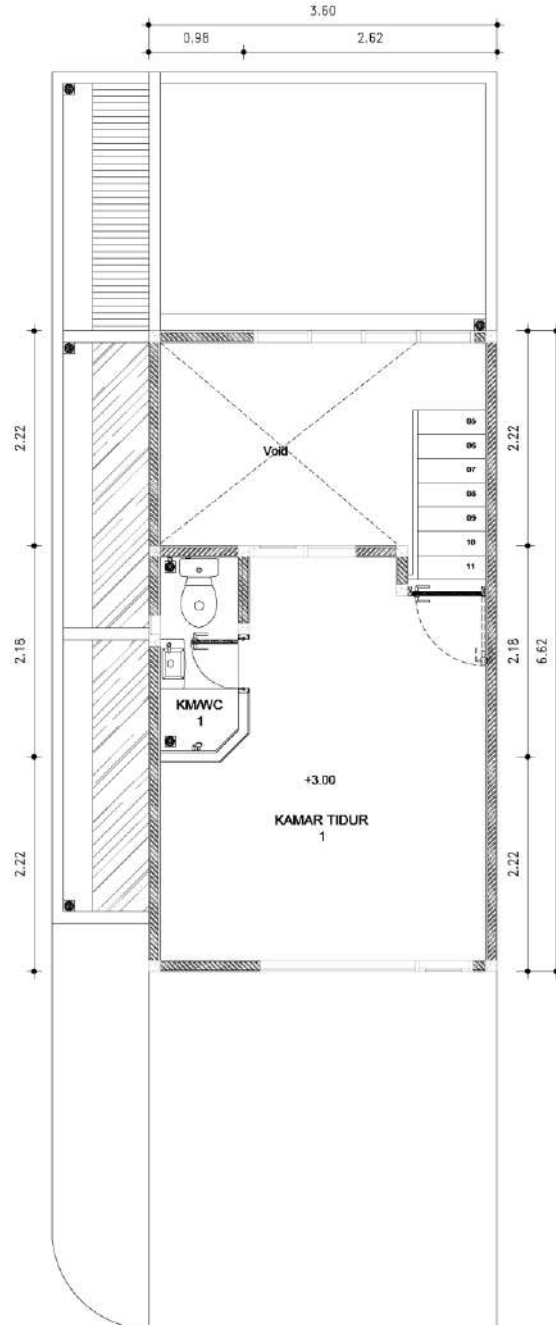
2 KAMAR TIDUR + 2 KAMAR MANDI

LT 59.8 m²

LB 61.2 m²



LANTAI 1



LANTAI 2

