

PARK SERPONG

gencollection

BLACKSLATE
H O M E S

FREQUENTLY | ASKED | QUESTION

BLACKSLATE HOMES

1. Dimana Lokasi Blackslate Homes ?

- Berada di Park Serpong (<https://goo.gl/maps/W92tzLYG7m5KF6zu6>) yang berdekatan dengan berbagai fasilitas penunjang

2. Apakah akan ada pengembangan akses oleh pemerintah untuk menuju Park Serpong ?

- Lebar jalan di Lebar jl. Raya Legok direncanakan menjadi ROW 26 meter
- Lebar Jl. Binong direncanakan menjadi ROW 26 meter
- Lebar Jl. Pasir Randu direncanakan menjadi ROW 26 meter

3. Berapa lebar (ROW) jalan di dalam cluster ?

- Lebar jalan di dalam cluster : ROW 7

4. Bagaimana infrastruktur Blackslate Homes ?

- Infrastruktur Blackslate Homes *underground* (bawah tanah), seperti jaringan listrik, telpon, kabel TV & internet, dll.

5. Spesifikasi Unit? (Denah dengan dimensi di lampiran)

- Ukuran

Luas Tanah 112 m² (7 x 16) Luas Bangunan 125.5 m²

- Tinggi *Floor to Ceiling*

Lantai 1 & Lantai 2 : ± 2.75 m

- Tinggi *Floor to Floor*

LT Dasar ke LT atas : ± 3.42 m

- Instalasi Listrik : 3.500 VA

- Air

a. Air Bersih : WTP (Water Treatment Plan) Kawasan

b. Air Kotor : STP (Sewerage Treatment Plan) Kawasan

6. Apa saja tipe Standard dan Corner pada Blackslate Homes ?

- Tersedia tipe Standard dan Corner , sebagai berikut:

Type	Ukuran (m)	LT (m ²)	LB (m ²)
Standard	7 x 16	112	125.5
Corner	9 (+VAR) x 16	142	133.6

7. Berapa Harga Blackslate Homes ?

- Berikut harga mulai dari Cendana Suites, sebagai berikut :

Type	Ukuran (m)	LT (m ²)	LB (m ²)	Market Price	Special Price Mulai Dari*
Standard	7 x 16	112	125.5	2.3 M	1.8 M
Corner	9 (+VAR) x 16	142	133.6	2.7 M	2.1 M

*Harga 12x, Exclude PPN

8. Ada berapa tipe cara pembayaran Blackslate Homes ?

- Cash
- KPR

Contoh simulasi cicilan per bulan dari salah satu Bank:

Type	Ukuran	DP	Tenor	Cicilan/Bulan (Tahun Pertama)*
Standard	7 x 16	5%	20 th	8.9 Juta
Corner	9 (+VAR) x 16			10.5 Juta

Note : Perhitungan di atas merupakan contoh simulasi, syarat & ketentuan berlaku. Simulasi hitungan menggunakan rate salah satu Bank rekanan.

- Installment 12 – 24x

9. Apakah kelebihan tanah di unit boleh di bangun?

- Area GSB samping adalah 2 meter, apabila memiliki tanah lebih (sesuai dengan kadaster yang telah ditentukan), boleh dibangun dengan mengajukan ijin ke TMD

10. Apakah akan diberikan dinding pembatas antar rumah?

- Pagar samping corner & corner badan di berikan dinding pembatas dengan tinggi **1.8 meter**.
- Pagar belakang di berikan dengan tinggi **3 meter**.



11. Apakah customer akan mendapatkan carport canopy?

- Blackslate Homes sudah dilengkapi dengan carport canopy, berikut adalah spesifikasi yang diberikan :



12. Apakah customer dapat menggabungkan 2 unit?

- Penggabungan 2 unit dapat dilakukan secara mandiri oleh *customer* setelah serah terima sudah dilakukan. Berikut adalah gambaran pembelian unit yang dapat dilihat dari posisi pohon pada siteplan.



- (Gambar Kiri) – Posisi Pohon di Kanan dan Kiri : posisi tangga di ujung bangunan, main area full.
- (Gambar Kanan) – Posisi Pohon di Tengah : area carport full, posisi dapur di ujung bangunan.

13. Berapa estimasi IPKL Blackslate Homes per bulan?

- Biaya IPL akan diinformasikan pada saat serah terima unit, mengikuti rate yang berlaku pada saat itu.

14. Apa status sertifikat Blackslate Homes ?

- Sertifikat Hak Guna Bangunan (HGB), namun pembeli dapat menaikkan status menjadi Sertifikat Hak Milik (SHM) secara pribadi setelah proses AJB dilakukan.

15. Apa yang menjadi pegangan pembeli dari mulai membeli sampai dengan ditandatangani AJB?

- Pada saat membeli customer akan mendapatkan KP (Konfirmasi Pemesanan) yang dapat dijadikan bukti pembelian dan P3U (Penegasan dan Persetujuan Pemesanan Unit)

16. Kapan serah terima dilakukan?

- 18 bulan dengan tenggang waktu (*grace period*) 6 bulan sesuai dengan syarat & ketentuan pilihan cara bayar yang tercantum pada Konfirmasi Pesanan.
 - Cash : 18 bulan sejak pembayaran lunas 100% dengan tenggang waktu (*grace period*) 6 bulan
 - KPR : 18 bulan sejak pencairan kredit dengan tenggang waktu (*grace period*) 6 bulan
 - Installment 12x-36x: 18 bulan sejak uang masuk 10% dengan tenggang waktu (*grace period*) 6 bulan

17. Apakah ada garansi untuk bangunan rumah?

- Masa jaminan yang diberikan adalah selama 3 (tiga) bulan berturut-turut sejak tanggal BAST atas unit, sesuai dengan spesifikasi unit.

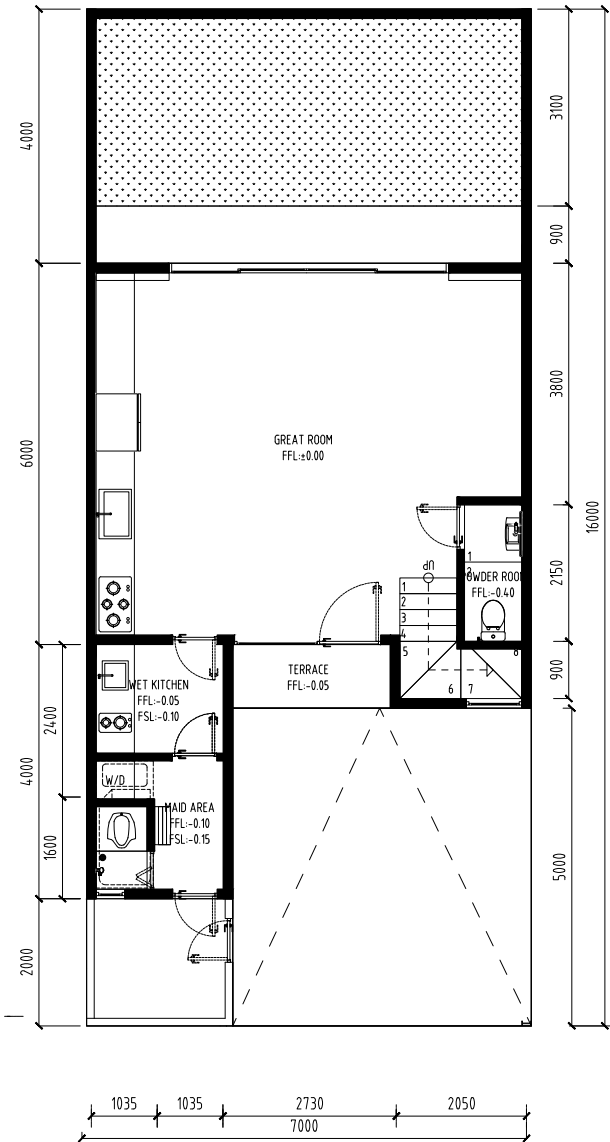
BLACKSLATE HOMES - STANDARD

7 x 16

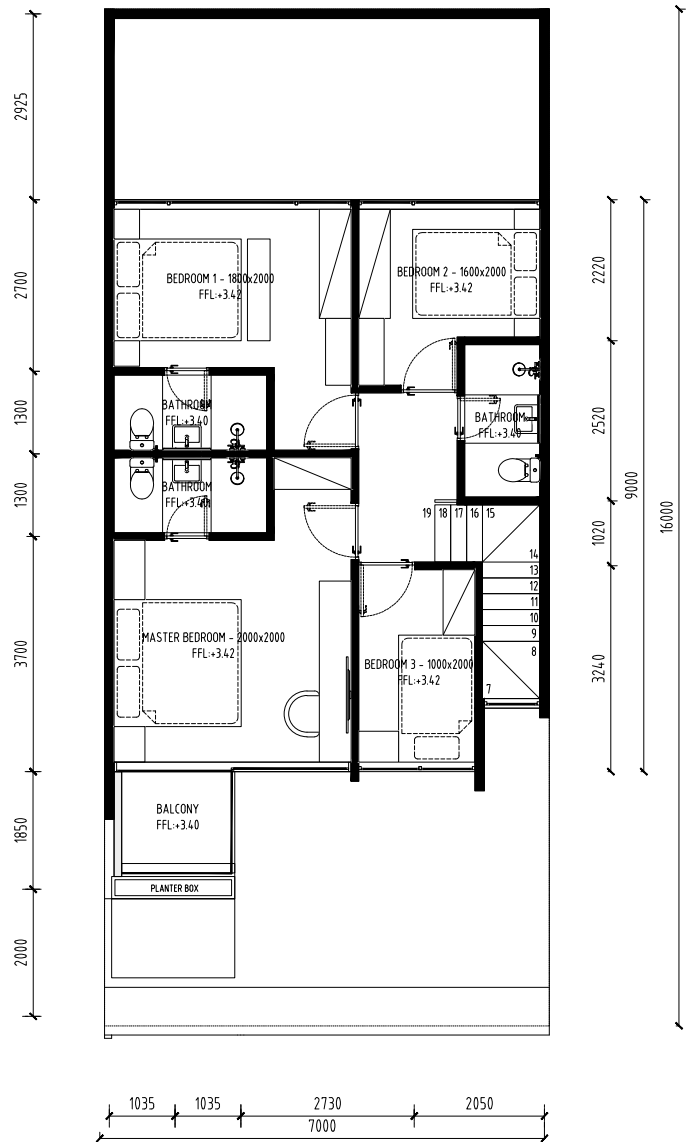
4 + 1 Bedroom and 3.5 + 1 Bathroom

LT 112 m²

LB 125.5 m²



1st FLOOR



2nd FLOOR

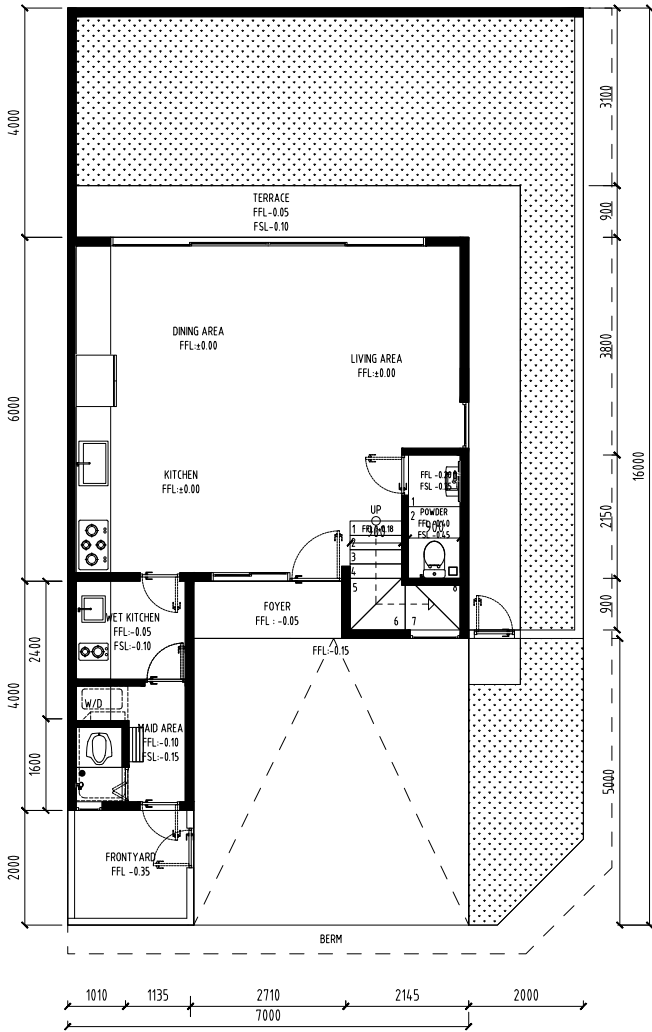
BLACKSLATE HOMES - CORNER

9 (+VAR) x 16

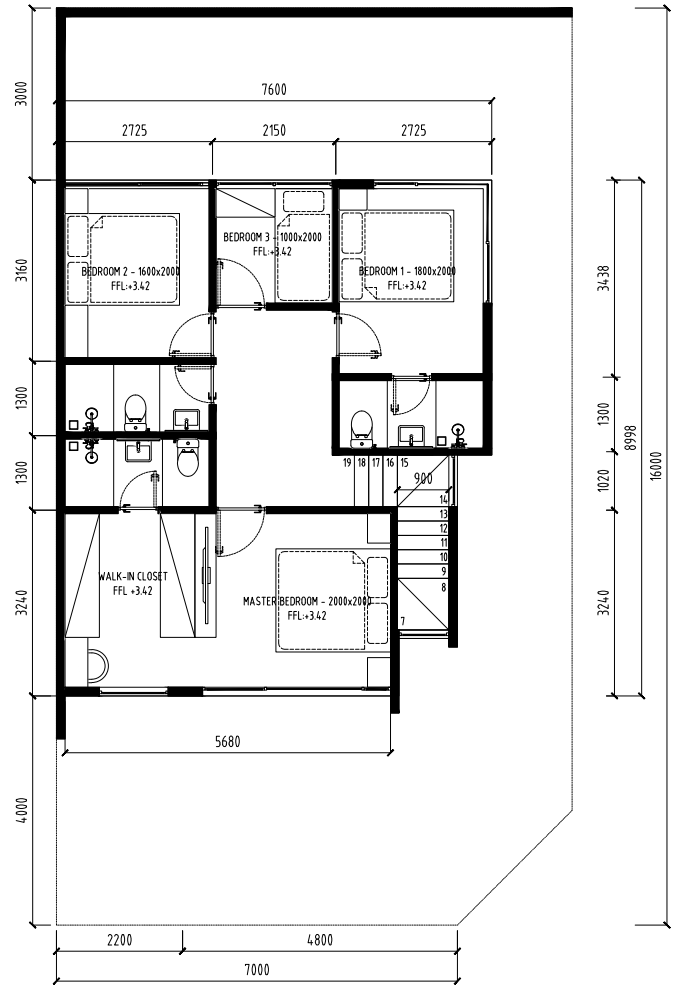
4 + 1 Bedroom and 3.5 + 1 Bathroom

LT 142 m²

LB 133.6 m²



1ST FLOOR



2ND FLOOR



BLACKSLATE
H O M E S